

UNA NUEVA FORMA DE  
HABITAR EN CUENCA



ALMENARA  
VIVE · TRABAJA · CONECTA



DICIEMBRE 2030



# ALMENARA

VIVE · TRABAJA · CONECTA

**BA**  
GRUPO  
BUSTAMANTE ALTAMIRANO

 **BUSTAMANTE  
ALTAMIRANO**  
constructora

**VBA**  
arquitectura & diseño

23 - ABR - 2026

# UNA NUEVA FORMA DE HABITAR EN CUENCA



- Las imágenes estarán sujetas a cambios, previo a la terminación de la ejecución del proyecto.
- Los diseños, renders, fotografías, detalles y colores son meramente referenciales y de carácter orientativo, y no constituyen una promesa u obligación contractual.
- El promotor y constructor se reserva el derecho de modificar los diseños y detalles según los requerimientos constructivos técnicos.



## UN NUEVO REFERENTE URBANO CON LUZ PROPIA

En **Cuenca**, nace un proyecto que marca un antes y un después en el desarrollo de las ciudades intermedias. Un ecosistema urbano que integra comercio, servicios, vivienda y oficinas, diseñado para convivir en armonía con su entorno.

Su corazón es una plaza interior abierta a la ciudad, atravesada por una pasarela urbana que conecta dos calles estratégicas, convirtiendo la arquitectura en un gesto que activa el encuentro y la vida comunitaria.

Su ubicación estratégica da forma a una propuesta de escala vecinal y de conveniencia, e incorpora un edificio de oficinas de alto estándar, pionero en la ciudad y alineado a las nuevas dinámicas corporativas.

La iluminación arquitectónica, concebida como un elemento estratégico, realza volúmenes, recorridos y texturas, transforma la plaza en un espacio vivo de día y de noche, consolidando al proyecto como un ícono urbano contemporáneo dentro del paisaje de Cuenca.

En **Constructora Bustamante Altamirano** desarrollamos proyectos que trascienden lo construido y se convierten en motores de transformación urbana.

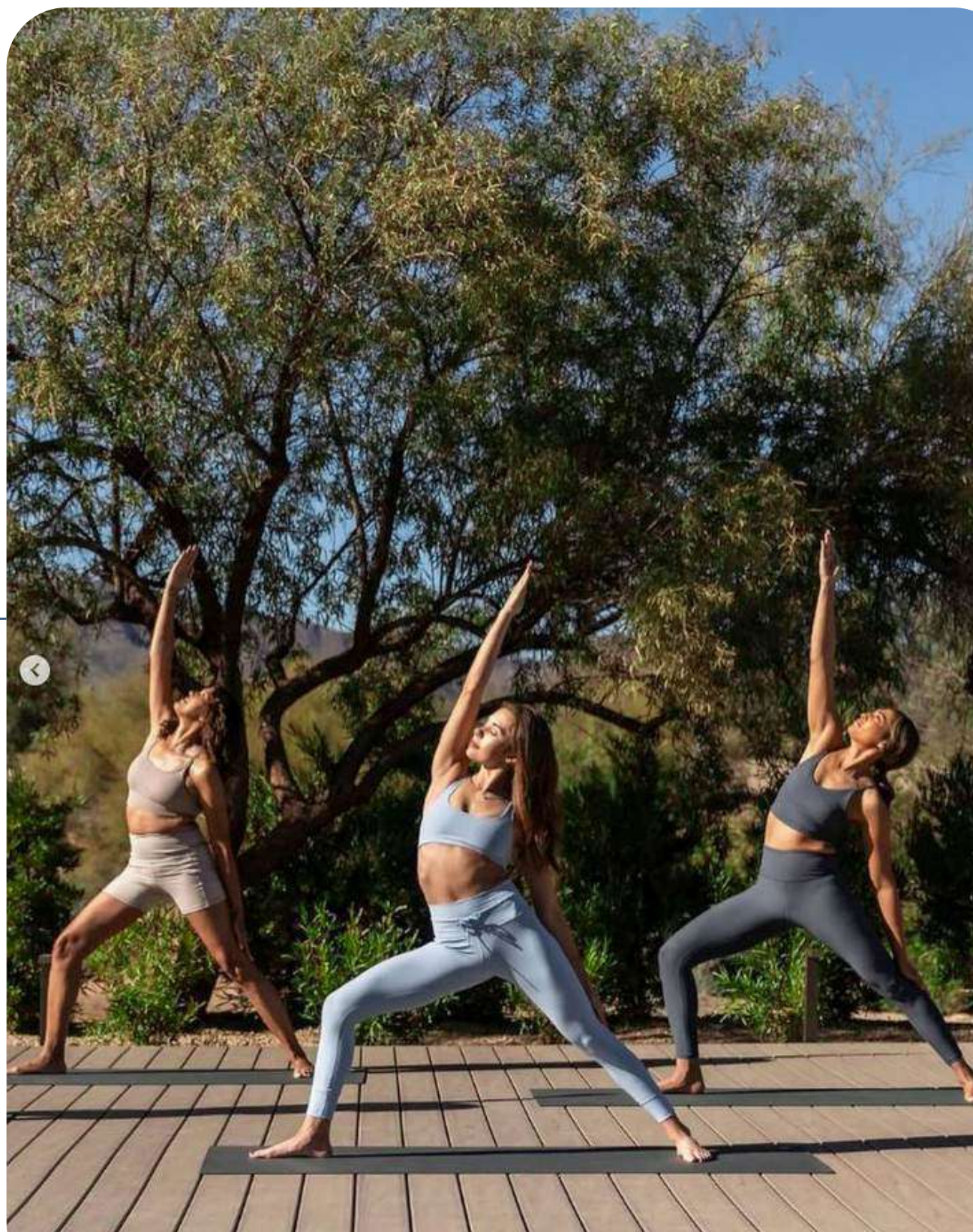


**VIVE** •



• **TRABAJA**

**CONECTA** •

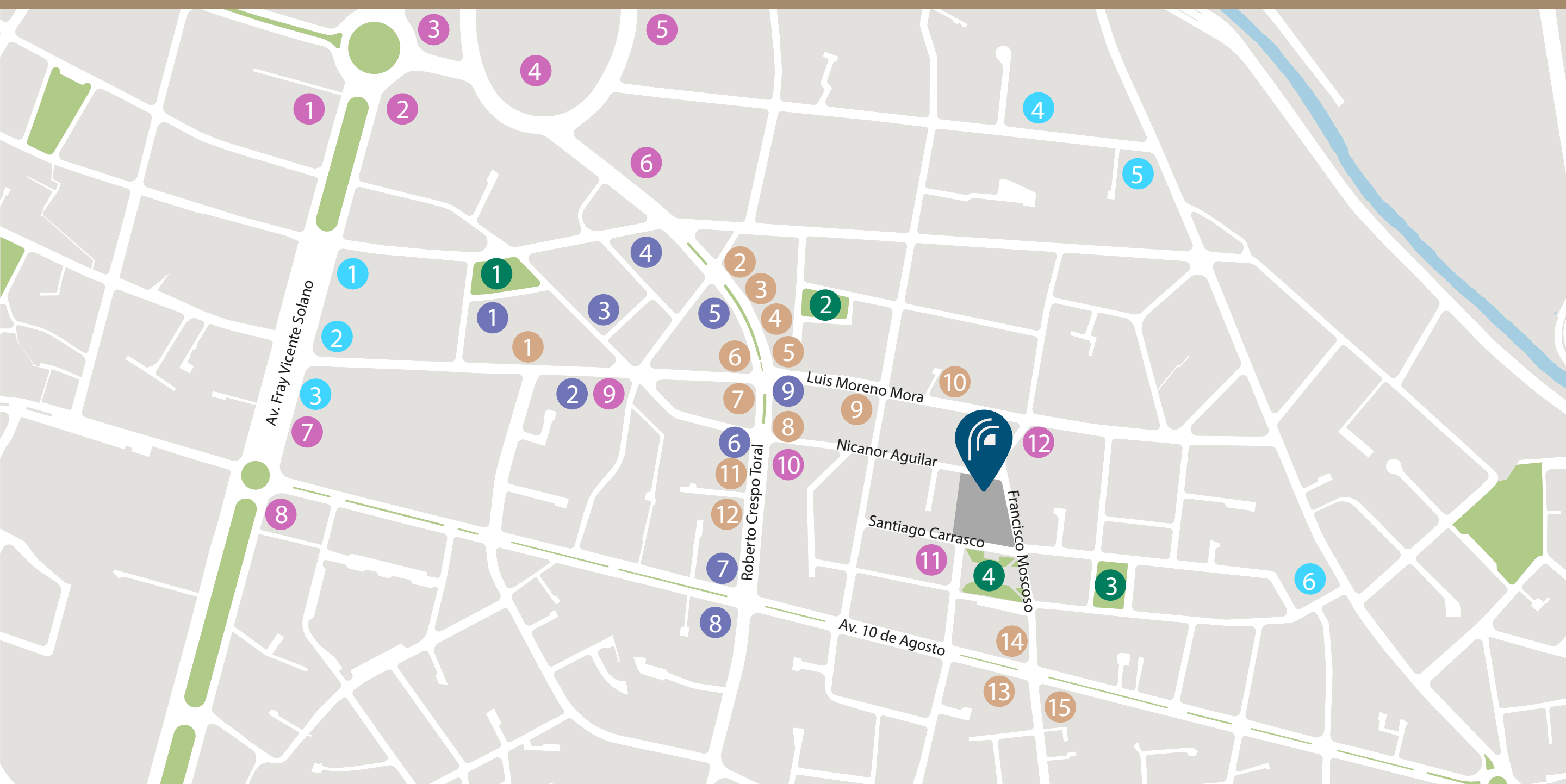




# La mejor ubicación



Encuétranos en la Av. Francisco Moscoso, entre Nicanor Aguilar y Santiago Carrasco



## ÁREAS VERDES

1. Parque el Sagitario
2. Parque de las Chirimoyas
3. Parque Santa Anita
4. Parque ECU

## SALUD

1. Monte Sinaí Torre VI
2. Hospital Monte Sinaí
3. Consultorios Monte Sinaí
4. Clínica Santa Ana
5. Hospital San Juan de Dios
6. Clínica Paucarbamba

## EQUIPAMIENTO

1. Pharmacs
2. Cooperativa CAJA
3. Produbanco
4. Estadio Alejandro Serrano Aguilar
5. Banco del Austro
6. Banco del Pacífico
7. Farmacias Sinaí
8. Colegio San José La Salle
9. Rioné Boutique
10. Medicity
11. ECU-911
12. Centro de Educación Garabatos

## COMERCIOS

1. OBI Centro Auditivo
2. Mini Market Sandry's
3. Royal Enfield
4. Izzi Design
5. V COMER Electrodomésticos
6. TK Fitness Gym
7. Love It Tienda de Ropa
8. Panadería y pastelería
9. Plaza 8

## RESTAURANTES

1. El Carbonazo
2. Sr. Miyagi
3. Goza Espresso Bar
4. Sweet and Coffee
5. Plaza Europea
6. Pity's
7. Piatto
8. Juan Valdez
9. Sakura Sushi
10. Salumeria Pizzería
11. Green Bananas Café
12. Ranchos Hamburguesas
13. Raycu Restaurant
14. Marquez Coffee
15. Delicato Piggis

---

# RoofTop y Amenities

2 LOBBIES VIVIENDA

JACUZZI - SOLARIUM

GIMNASIO Y SAUNA

ÁREA BBQ

GAME ROOM

KIDS ROOM

ÁREA DE FOGATA

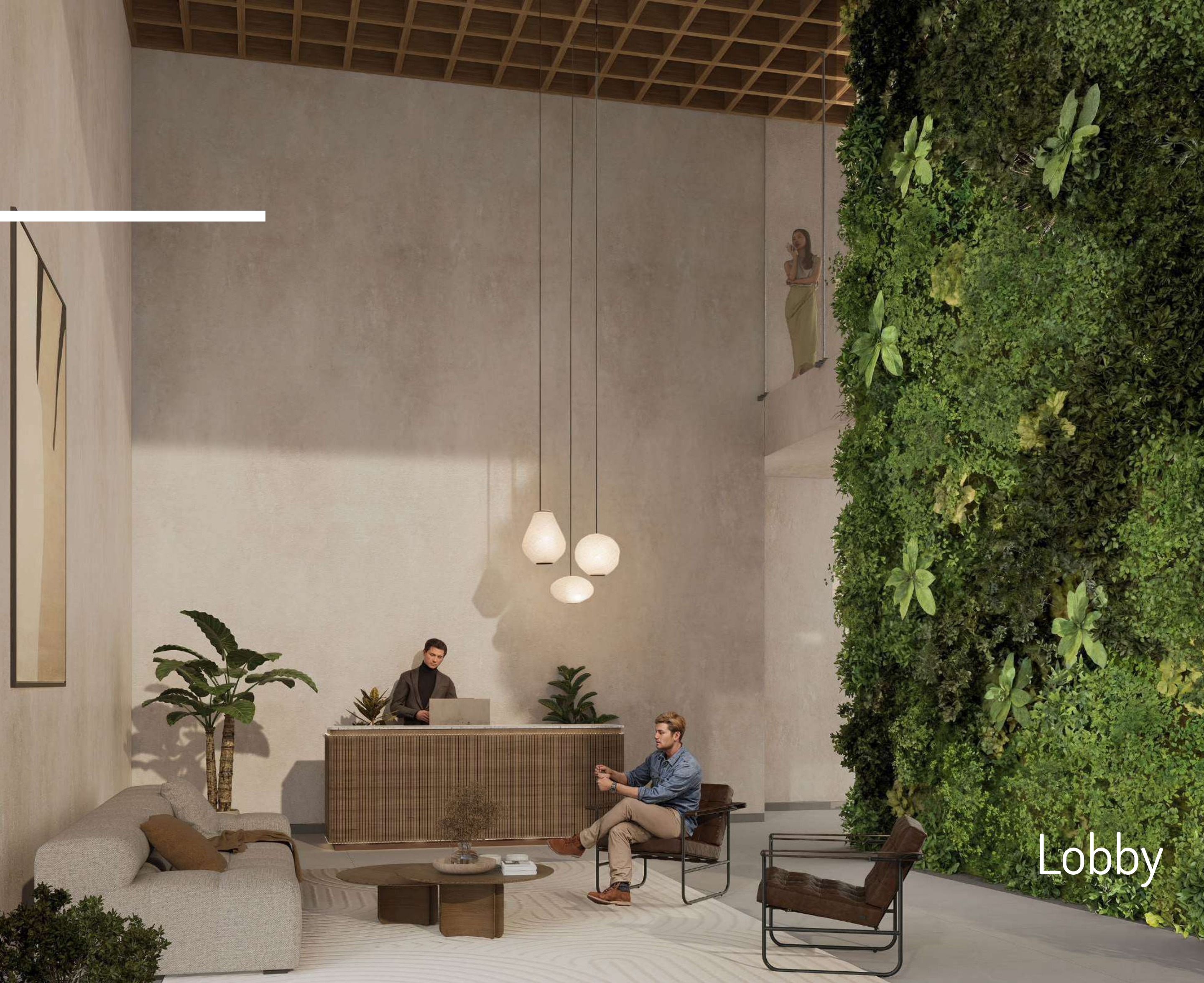
ÁREA DE MEDITACIÓN YOGA

AUDITORIO - SALA DE REUNIONES

RECEPCIÓN 24 HORAS

PET ZONE

ALMENARA reúne amenidades pensadas al detalle para que disfrutes una vida llena de comodidad y estilo.



Lobby



Lobby



Kids Room



Kids Room



Fogata



Comedor







Pasarela Comercial



Pasarela Comercial



---

# Estructura

## CARACTERÍSTICAS DEL EDIFICIO Y LOS DEPARTAMENTOS

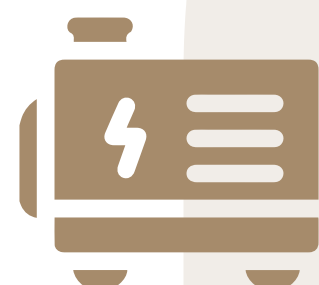
Este proyecto está construido con estructura de hormigón armado sismo resistente, lo que garantiza seguridad y durabilidad. Su diseño combina hormigón y ladrillo, creando un estilo moderno y sólido. Además, cuenta con áreas verdes y una plaza central que aportan tranquilidad y bienestar, convirtiéndolo en un proyecto exclusivo en la ciudad de Cuenca.



## Instalaciones eléctricas y servicios afines

El **edificio Almenara** cuenta con sistemas de calentamiento de agua y aprovechamiento de temperatura ambiental, además cumple con todos los estándares de seguridad y emergencia como **sistema de rociadores de agua contra incendios en áreas comunales, sistemas de extracción de aire viciado e inyección de aire nuevo para las zonas de parqueo.**

Todo esto contemplando con rutas de evacuación, escaleras y puertas de emergencia **cumpliendo con estándares internacionales.**



GENERADOR ELÉCTRICO



GAS Y AGUA CENTRALIZADOS



SEGURIDAD CONTRA INCENDIOS



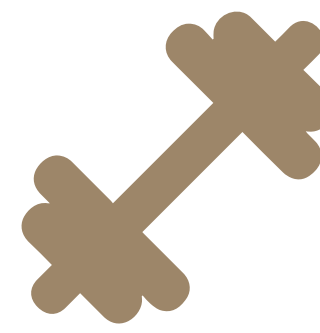
ÁREAS VERDES



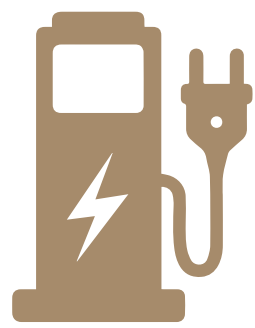
PARQUEADERO TARIFADO



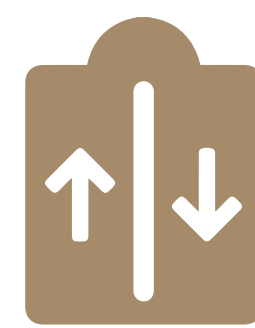
SEGURIDAD 24/7



GIMNASIO



PUNTOS DE CARGA ELÉCTRICOS



ASCENSOR



PET ZONE



ZONA BBQ



ÁREA DE YOGA



JACUZZI

---

## Departamentos

43

OFICINAS

38

SUITES

26

DEPARTAMENTOS  
2 DORMITORIOS

9

DEPARTAMENTOS  
3 DORMITORIOS

5

ISLAS  
COMERCIALES

34

LOCALES  
COMERCIALES

Diseñados para brindar calidez, confort y funcionalidad, dentro de un proyecto urbano que conecta con la ciudad e integra áreas verdes, plaza central, oficinas y locales comerciales en un solo espacio.



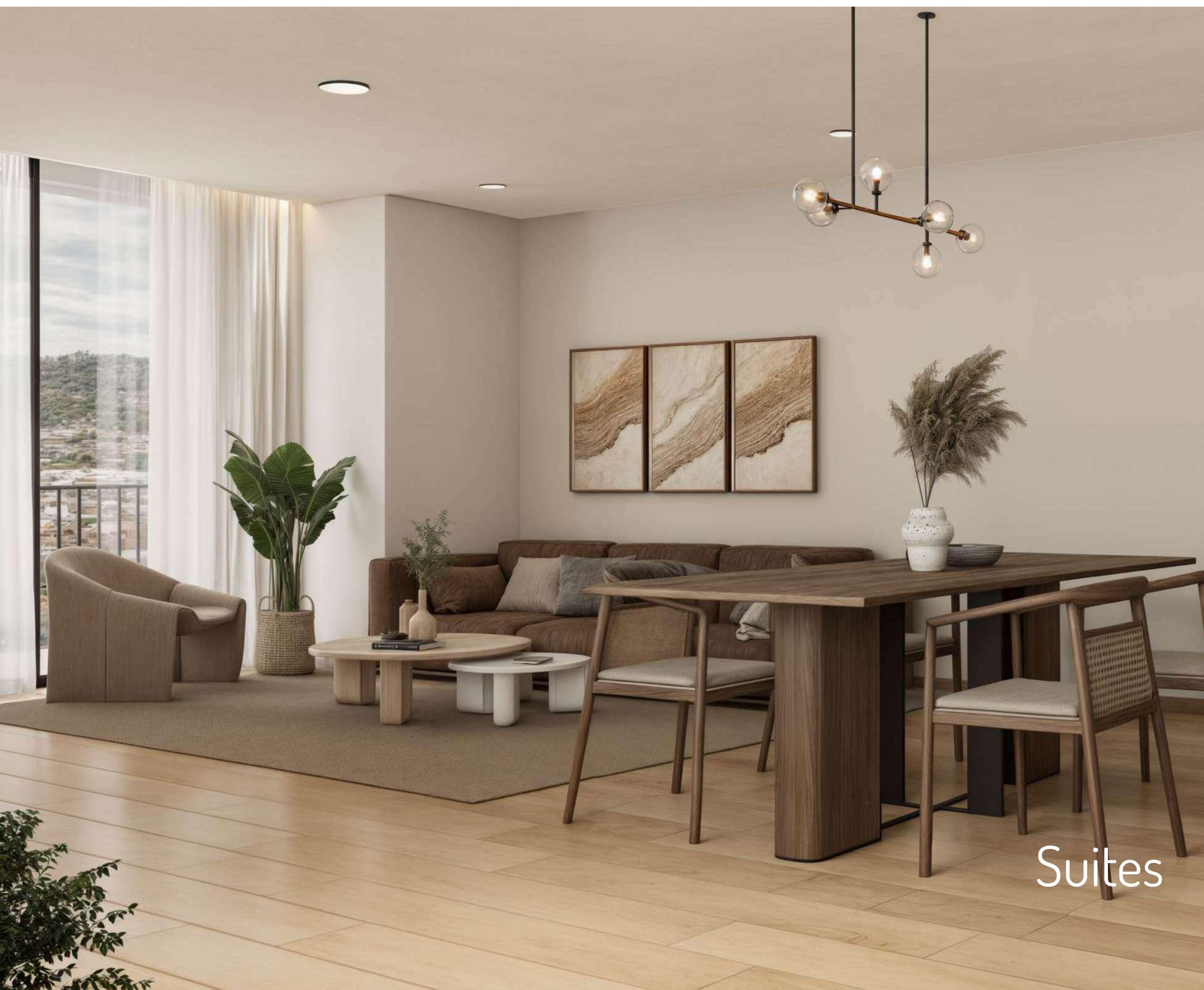
Oficinas y consultorios



Oficinas y consultorios



Suites



Suites



Departamentos de 2 dormitorios



Departamentos de 2 dormitorios



Departamentos de 3 dormitorios



Departamentos de 3 dormitorios



# SUBSUELO -1

OCUPACIÓN: TARIFADO  
76 PLAZA DE PARQUEOS CARROS



📍 Luis Moreno Mora 6 -108  
 🏢 Edificio Gaviota (Of. 102)  
 📞 +593 993304437 +593 993040208  
 www constructorabya.net

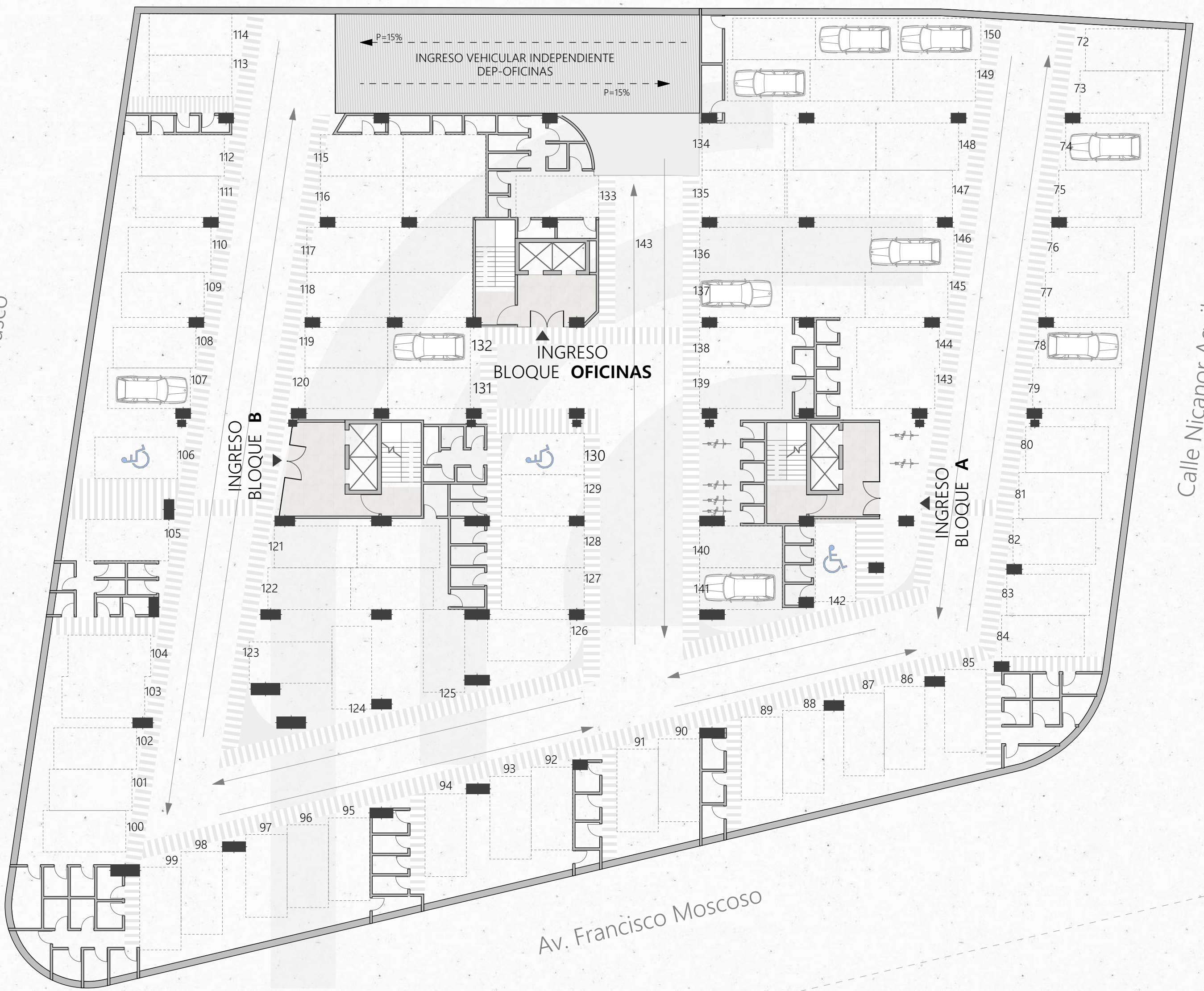




# SUBSUELO -2

## OCUPACIÓN: DEPARTAMENTOS Y OFICINAS

### 84 PLAZAS DE PARQUEO CARROS



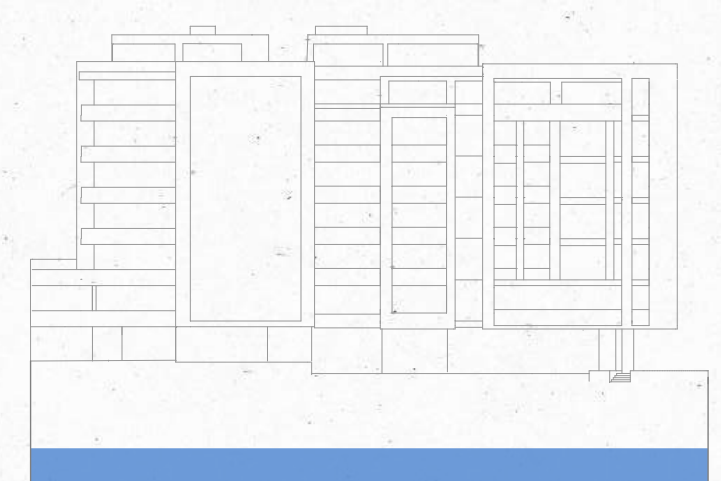
📍 Luis Moreno Mora 6 -108  
 🏢 Edificio Gaviota (Of. 102)  
 📞 +593 993304437 +593 993040208  
 🌐 [www constructorabya.net](http://www.constructorabya.net)





# SUBSUELO -3

OCUPACIÓN: DEPARTAMENTOS Y OFICINAS  
86 PLAZAS DE PARQUEO CARROS



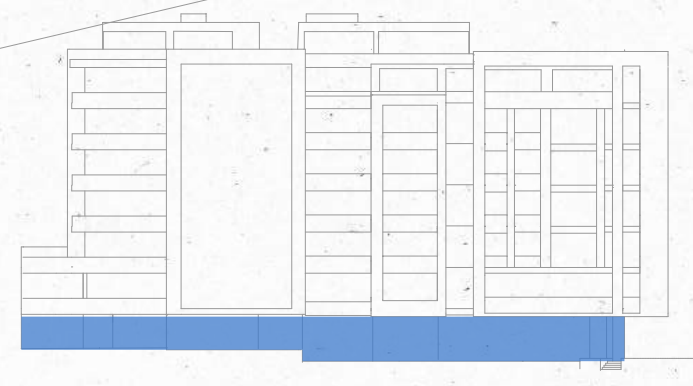
📍 Luis Moreno Mora 6 -108  
 🏢 Edificio Gaviota (Of. 102)  
 📞 +593 993304437 +593 993040208  
 🌐 [www constructorabya.net](http://www.constructorabya.net)





# PLANTA BAJA

OCUPACIÓN: LOCALES  
15 LOCALES, 3 OFICINAS, 3 LOBBIES



📍 Luis Moreno Mora 6 -108  
 🏢 Edificio Gaviota (Of. 102)  
 📞 +593 993304437 +593 993040208  
 www constructorabya.net





# PRIMERA PLANTA ALTA

## OCUPACIÓN: LOCALES

### 19 LOCALES, 5 ISLAS

VISTA HACIA CALLE ROBERTO CRESPO TORAL



VISTA HACIA AV. PAUCARBAMBA



📍 Luis Moreno Mora 6 -108  
 🏢 Edificio Gaviota (Of. 102)  
 📞 +593 993304437 +593 993040208  
 www constructorabya.net





# SEGUNDA PLANTA ALTA

OCUPACIÓN: DEPARTAMENTOS- OFICINAS  
17 DEPARTAMENTOS, 8 OFICINAS

VISTA HACIA CALLE ROBERTO CRESPO TORAL



VISTA HACIA AV. PAUCARBAMBA



📍 Luis Moreno Mora 6 -108  
 🏢 Edificio Gaviota (Of. 102)  
 📞 +593 993304437 +593 993040208  
 www constructorabya.net





# TERCERA PLANTA ALTA

OCUPACIÓN: DEPARTAMENTOS- OFICINAS  
17 DEPARTAMENTOS, 8 OFICINAS

VISTA HACIA CALLE ROBERTO CRESPO TORAL



Av. Francisco Moscoso

VISTA HACIA AV. PAUCARBAMBA



VISTA HACIA PLAZA ECU 911  
Calle Santiago Carrasco

Calle Nicanor Aguilar  
VISTA HACIA CENTRO HISTÓRICO

📍 Luis Moreno Mora 6 -108  
 🏢 Edificio Gaviota (Of. 102)  
 📞 +593 993304437 +593 993040208  
 www constructorabya.net





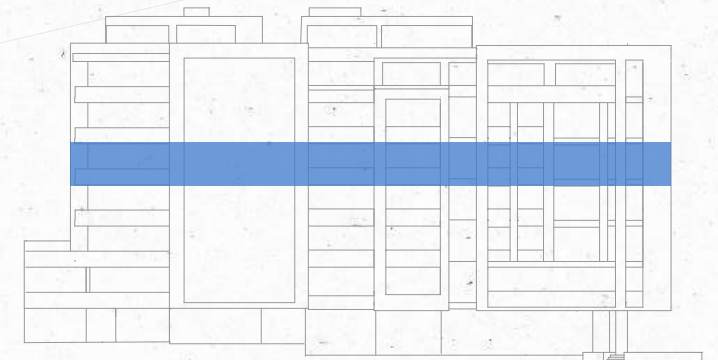
# CUARTA PLANTA ALTA

OCUPACIÓN: DEPARTAMENTOS- OFICINAS  
17 DEPARTAMENTOS, 8 OFICINAS

VISTA HACIA CALLE ROBERTO CRESPO TORAL



VISTA HACIA AV. PAUCARBAMBA



📍 Luis Moreno Mora 6 -108  
 🏢 Edificio Gaviota (Of. 102)  
 📞 +593 993304437 +593 993040208  
 www constructorabya.net





# QUINTA PLANTA ALTA

OCUPACIÓN: DEPARTAMENTOS- OFICINAS  
17 DEPARTAMENTOS, 8 OFICINAS

VISTA HACIA CALLE ROBERTO CRESPO TORAL



Av. Francisco Moscoso

VISTA HACIA AV. PAUCARBAMBA



📍 Luis Moreno Mora 6 -108  
 🏢 Edificio Gaviota (Of. 102)  
 📞 +593 993304437 +593 993040208  
 www constructorabya.net

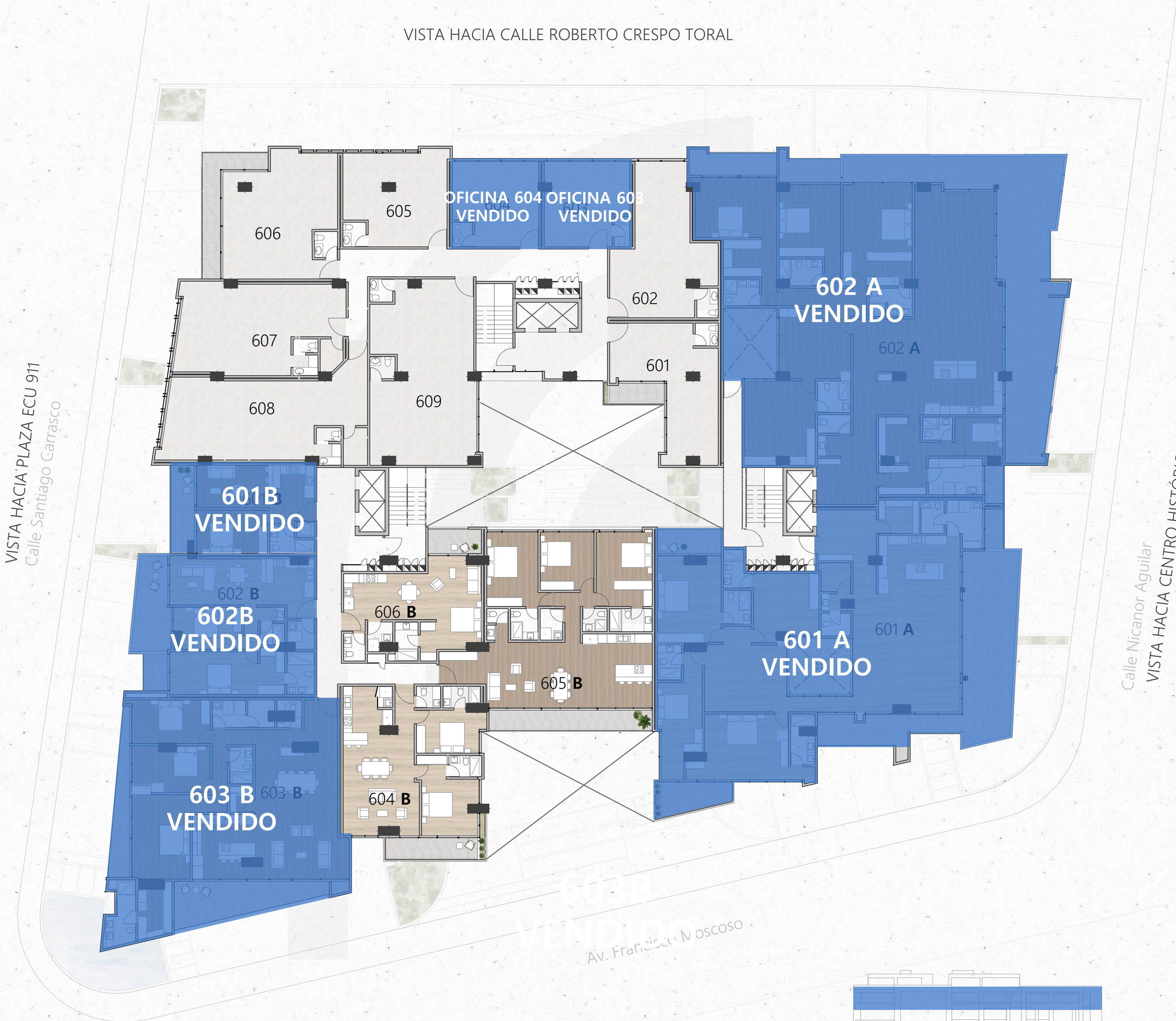




# SEXTA PLANTA ALTA

OCUPACIÓN: DEPARTAMENTOS- OFICINAS  
8 DEPARTAMENTOS, 9 OFICINAS

VISTA HACIA CALLE ROBERTO CRESPO TORAL



VISTA HACIA AV. PAUCARBAMBA



📍 Luis Moreno Mora 6 -108  
 🏢 Edificio Gaviota (Of. 102)  
 📞 +593 993304437 +593 993040208  
 www constructorabya net



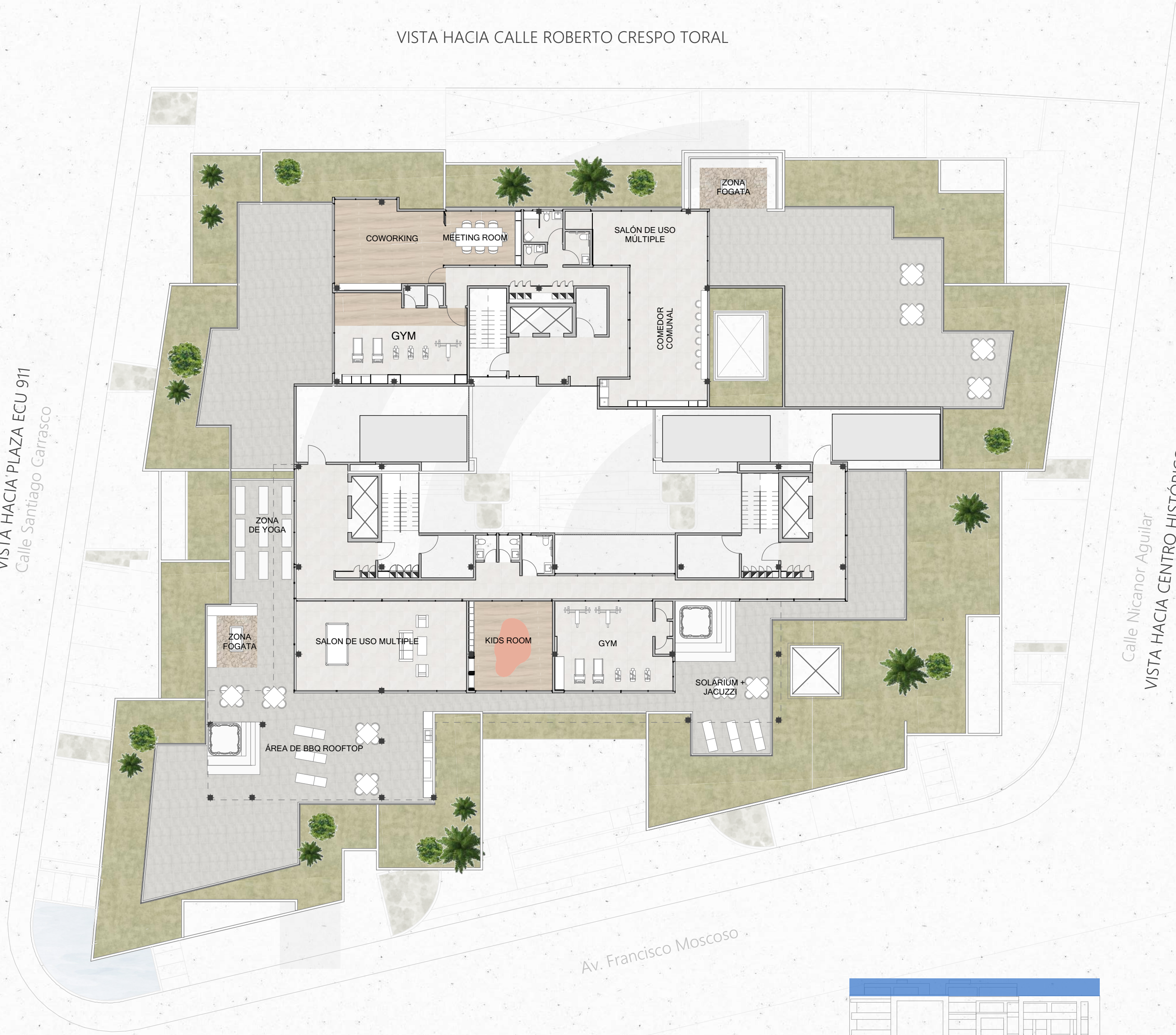


# ROOFTOP

## OCUPACIÓN: ÁREAS COMUNES

COWORKING, MEETING ROOM, COMEDOR COMUNAL, 2 SALONES DE USO MULTIPLE, KIDS ROOM, 2 GYM, 2 FOGATAS, ZONA DE YOGA, JACUZZI, BBQ

VISTA HACIA CALLE ROBERTO CRESPO TORAL



VISTA HACIA AV. PAUCARBAMBA



📍 Luis Moreno Mora 6 -108  
 🏢 Edificio Gaviota (Of. 102)  
 📞 +593 993304437 +593 993040208  
 www constructorabya.net





## INFORMACIÓN Y VENTAS:

Ing. Fernanda Parra



+593 99 330 4437



ventas @constructorabya.net



Luis Moreno Mora 6-108, Edificio Gaviota, Of. 102

w w w . c o n s t r u c t o r a b y a . n e t



- Las imágenes estarán sujetas a cambios, previo a la terminación de la ejecución del proyecto.
- Los diseños, renders, fotografías, detalles y colores son meramente referenciales y de carácter orientativo, y no constituyen una promesa u obligación contractual.
- El promotor y constructor se reserva el derecho de modificar los diseños y detalles según los requerimientos constructivos técnicos.